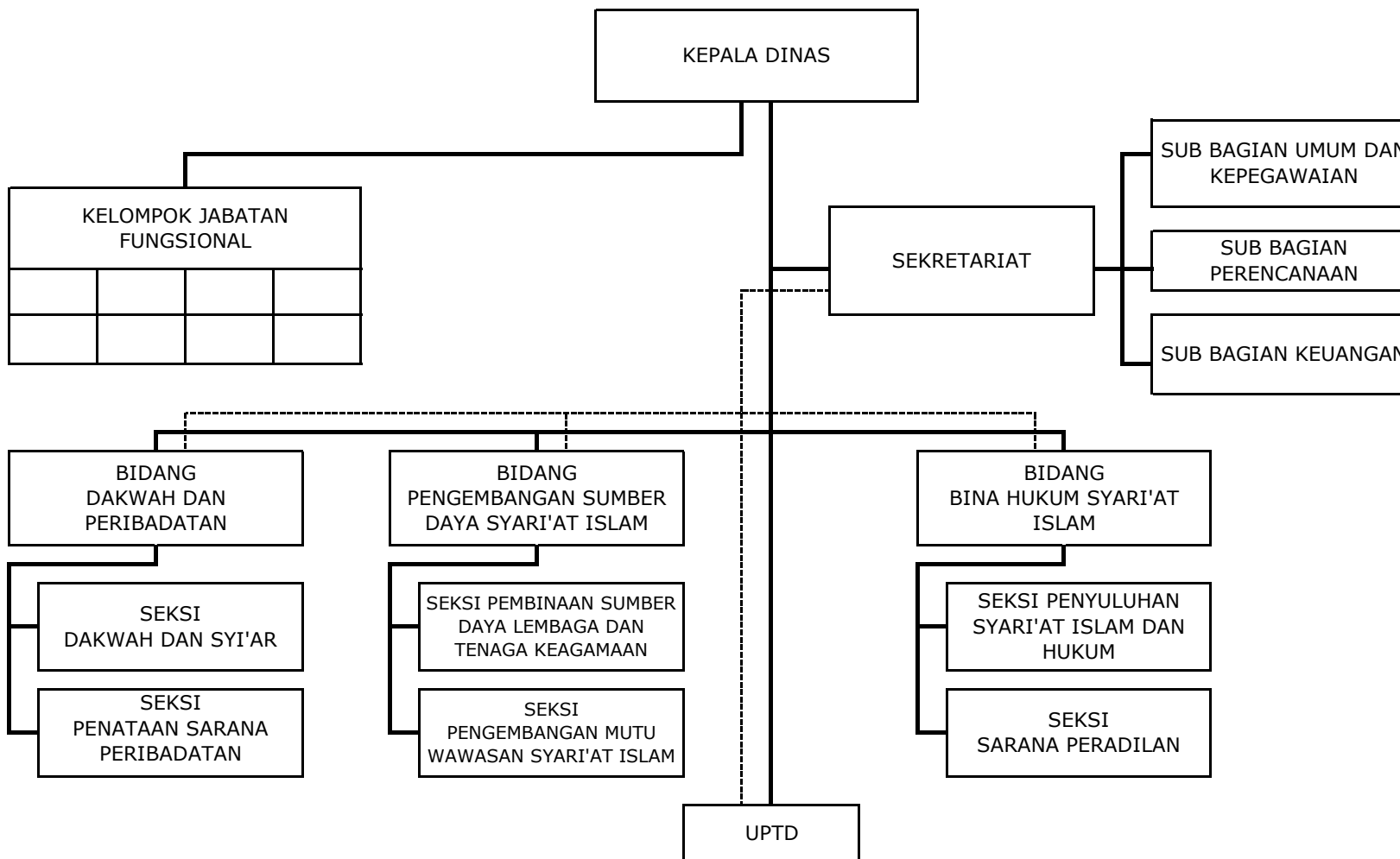


**BAGAN STRUKTUR ORGANISASI DAN TATA KERJA  
DINAS SYARI'AT ISLAM  
KABUPATEN ACEH TENGAH**

Lampiran I : Qanun Kabupaten Aceh Tengah  
Nomor : 13 Tahun 2013  
Tanggal : 17 Desember 2013



Keterangan :

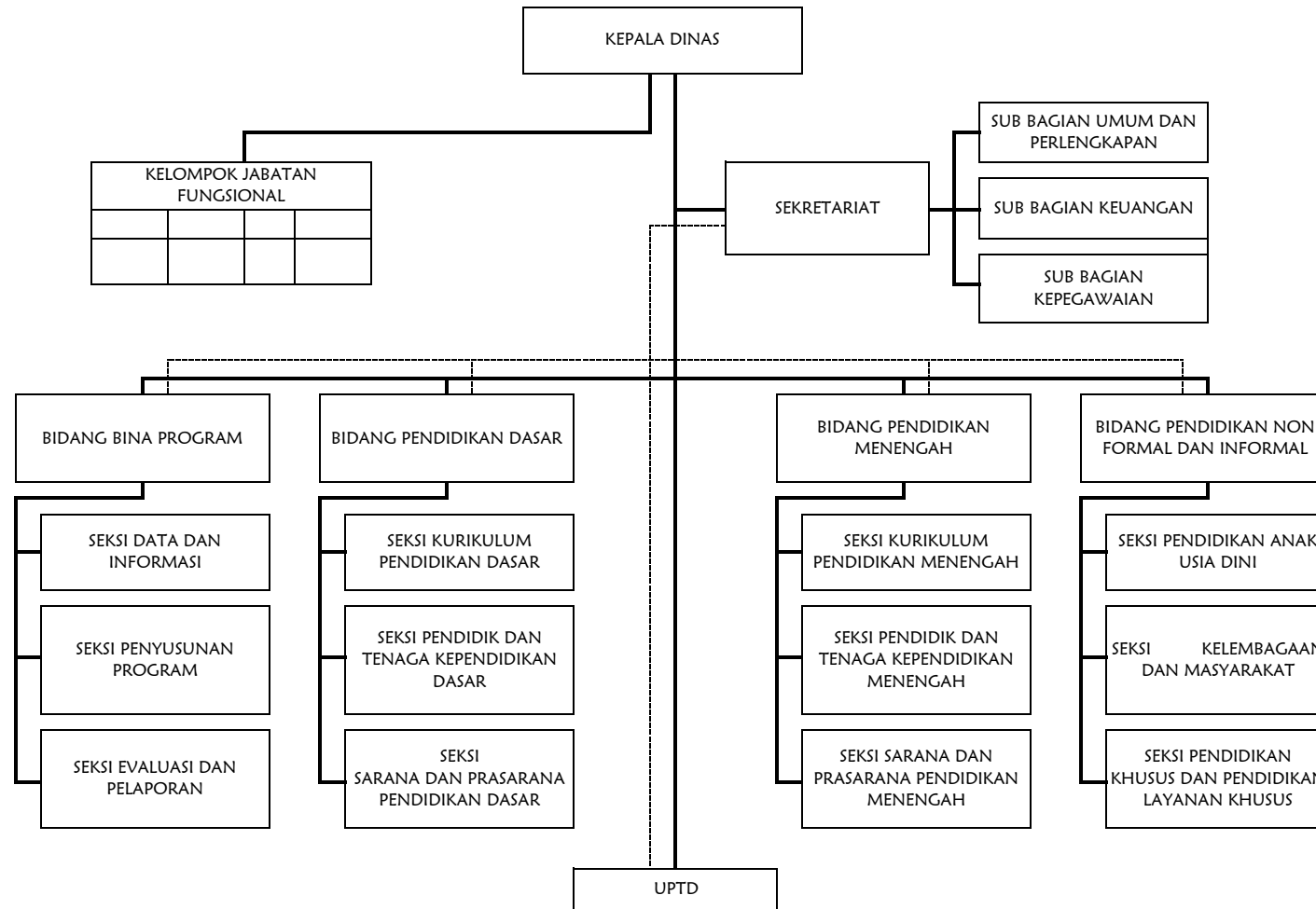
————— : Garis Komando

- - - - - : Garis Pembinaan

BUPATI ACEH TENGAH

Dto

NASARUDDIN



Keterangan :  
 \_\_\_\_\_ : Garis Komando  
 - - - - - : Garis Pembinaan

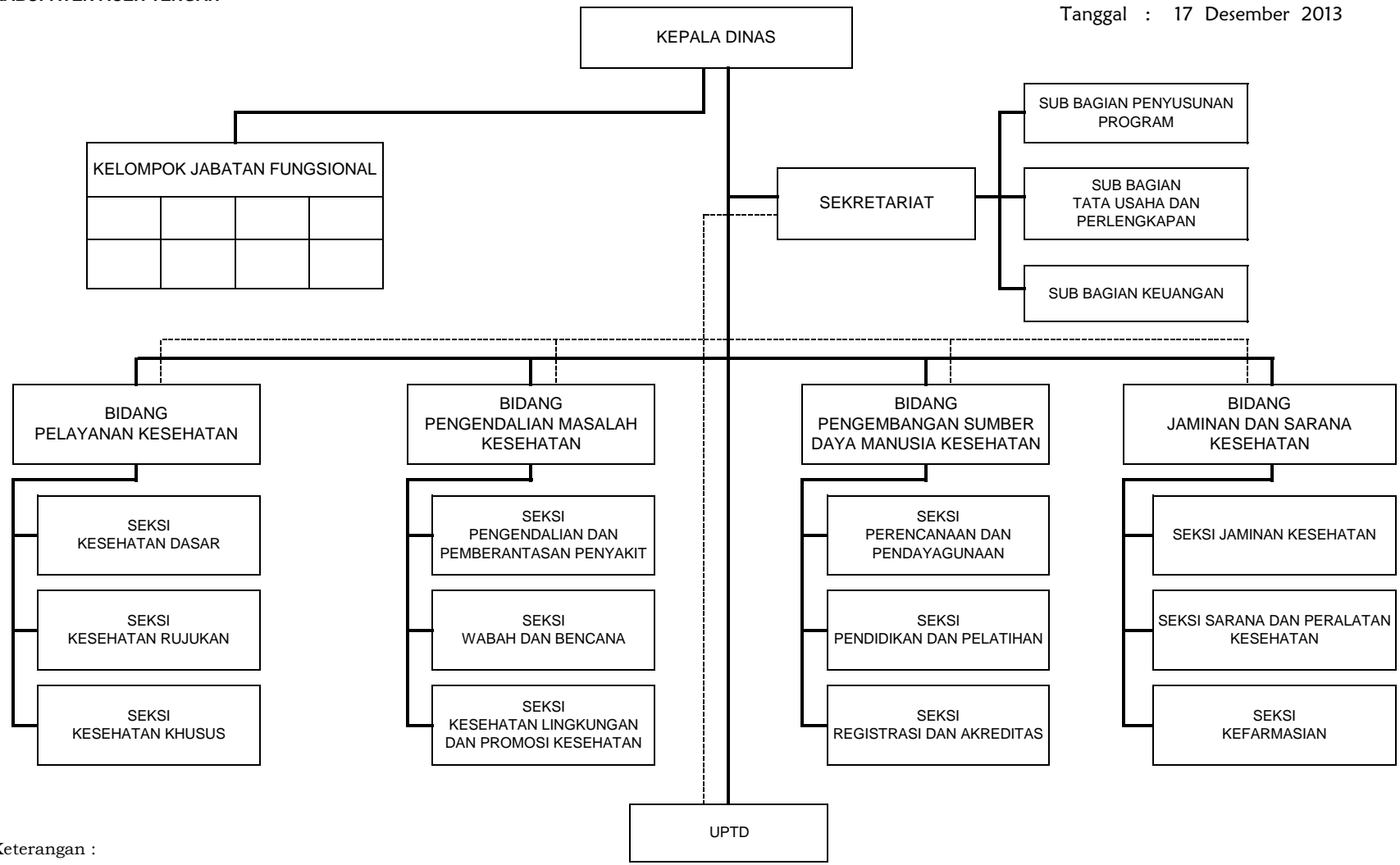
BUPATI ACEH TENGAH

Dto

NASARUDDIN

**BAGAN STRUKTUR ORGANISASI DAN TATA KERJA  
DINAS KESEHATAN  
KABUPATEN ACEH TENGAH**

Lampiran III : Qanun Kabupaten Aceh Tengah  
Nomor : 13 Tahun 2013  
Tanggal : 17 Desember 2013



Keterangan :

————— : Garis Komando

- - - - - : Garis Pembinaan

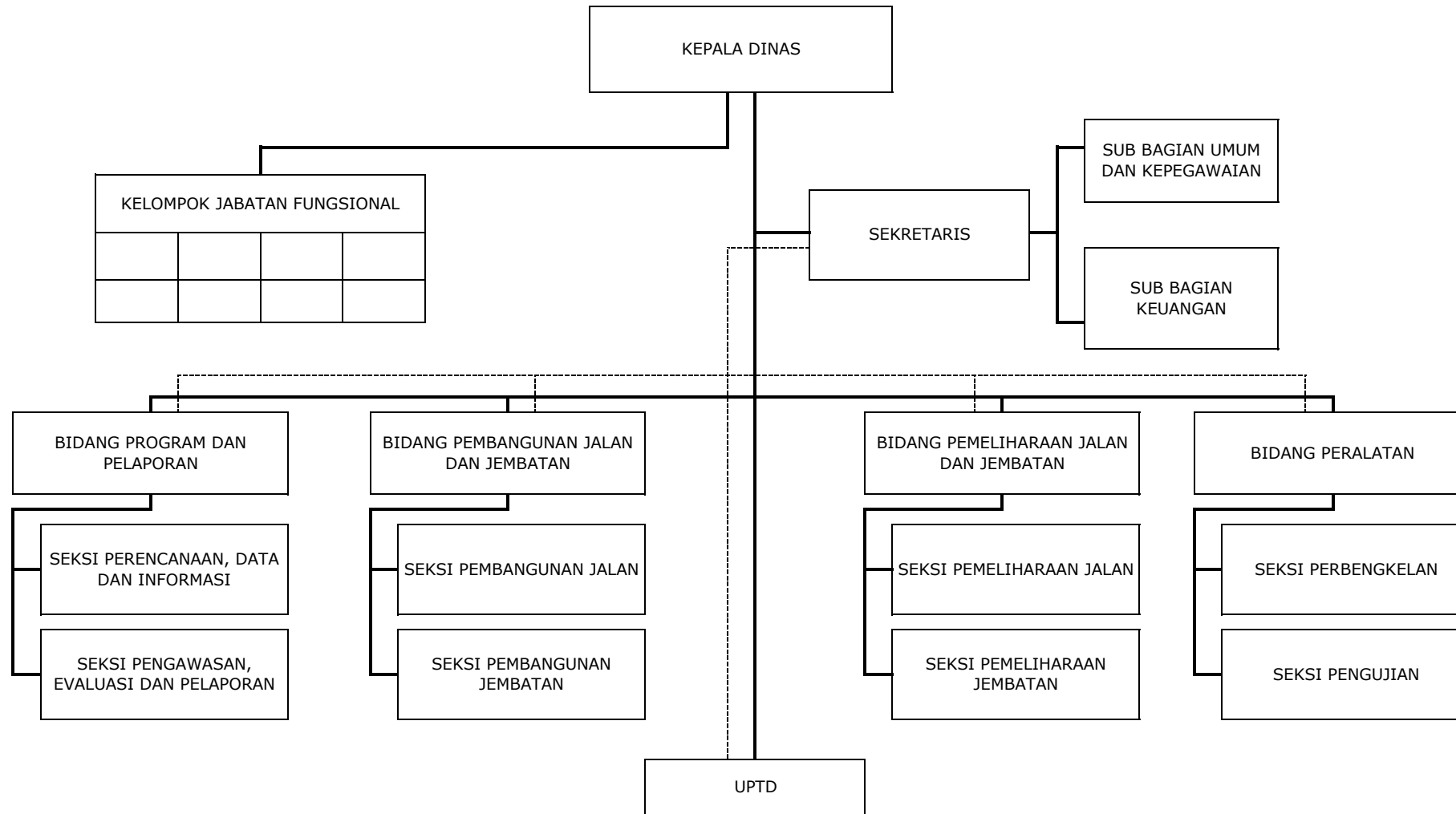
BUPATI ACEH TENGAH

Dto

NASARUDDIN

**BAGAN STRUKTUR ORGANISASI DAN TATA KERJA  
DINAS BINA MARGA  
KABUPATEN ACEH TENGAH**

Lampiran IV : Qanun Kabupaten Aceh Tengah  
Nomor : 13 Tahun 2013  
Tanggal : 17 Desember 2013



Keterangan :

————— : Garis Komando

- - - - - : Garis Pembinaan

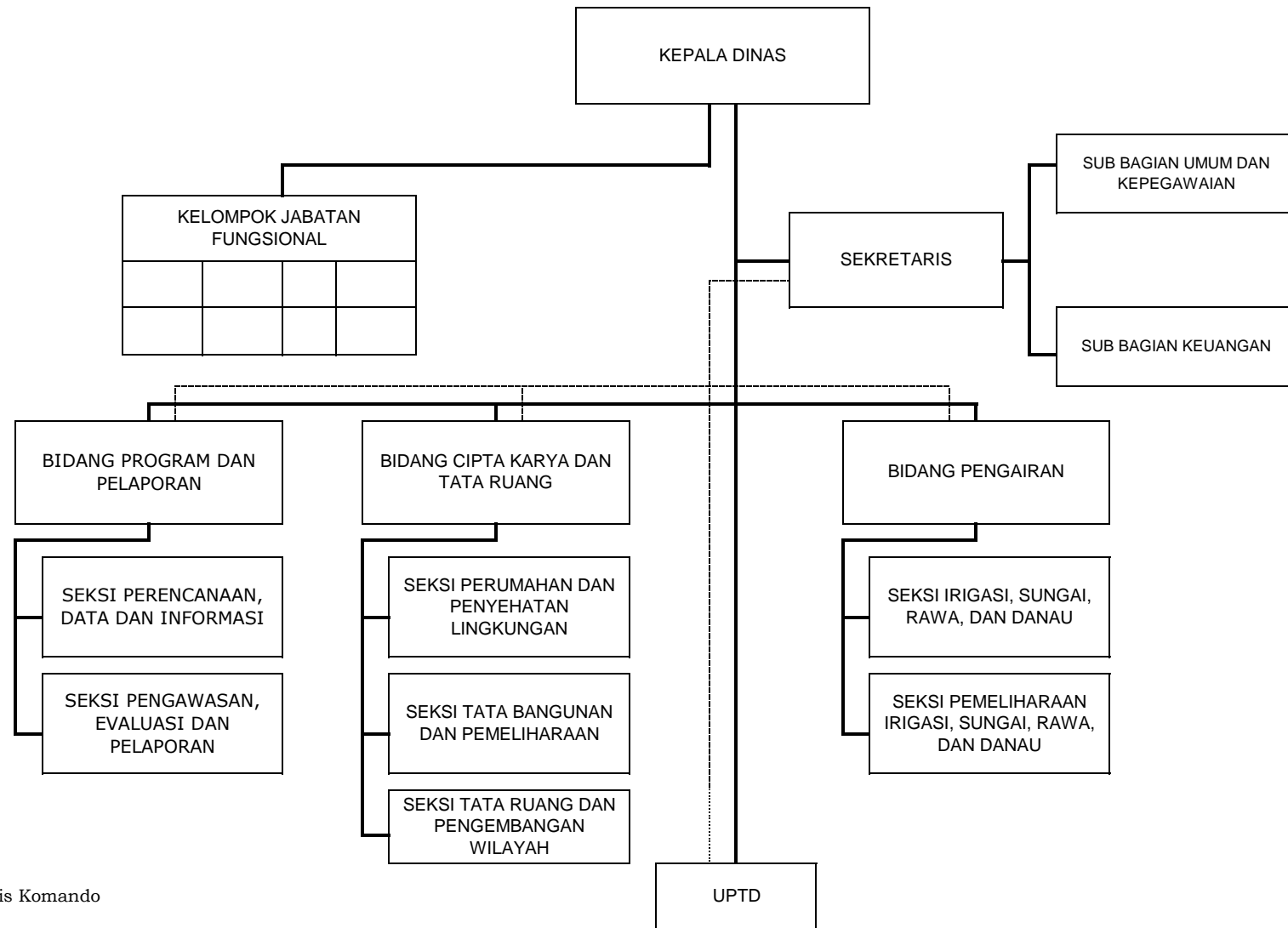
BUPATI ACEH TENGAH

Dto

NASARUDDIN

**BAGAN STRUKTUR ORGANISASI DAN TATA KERJA  
DINAS CIPTA KARYA DAN PENGAIRAN  
KABUPATEN ACEH TENGAH**

Lampiran V : Qanun Kabupaten Aceh Tengah  
Nomor : 13 Tahun 2013  
Tanggal : 17 Desember 2013



Keterangan :

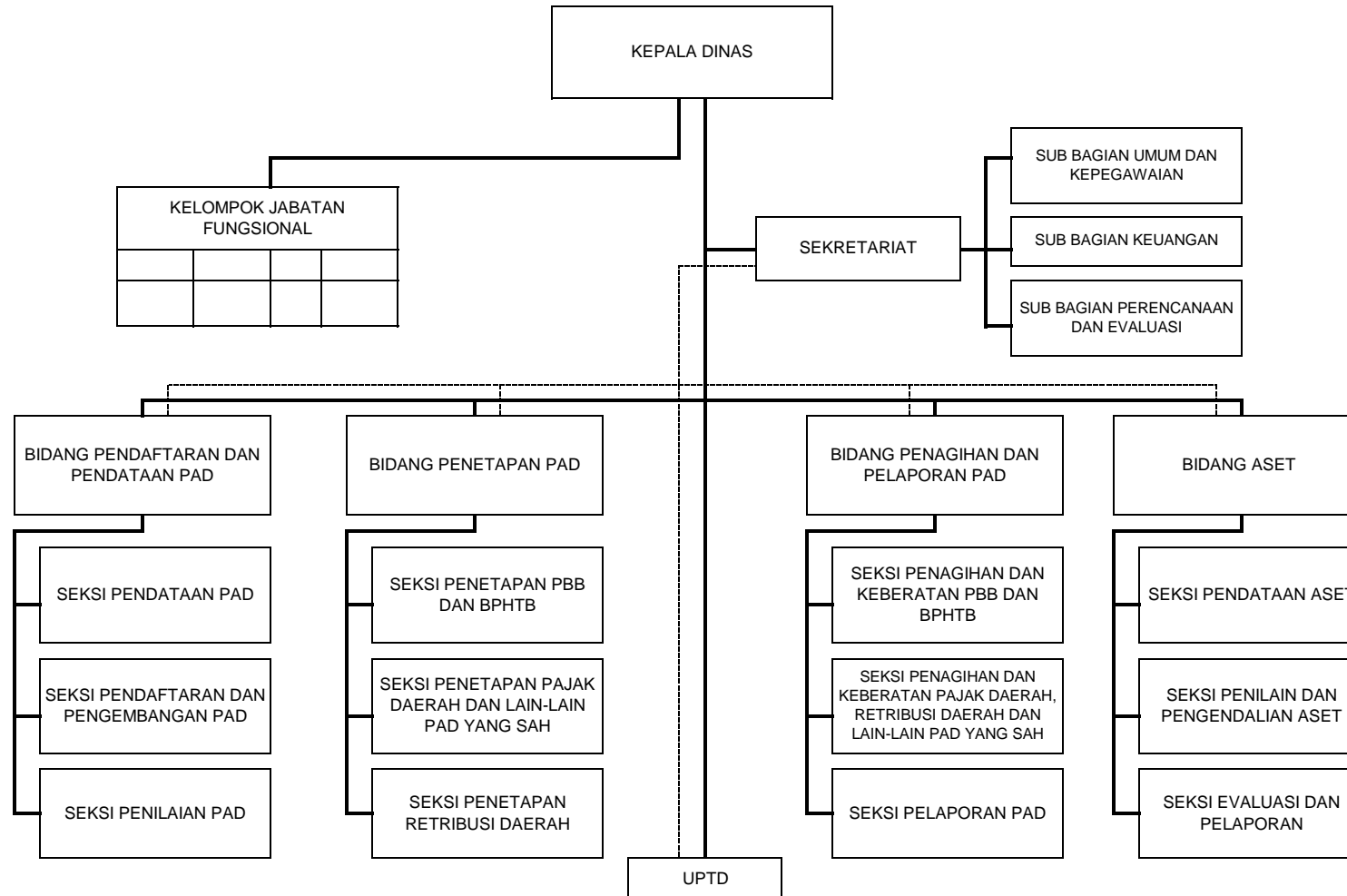
————— : Garis Komando

- - - - - : Garis Pembinaan

BUPATI ACEH TENGAH

Dto

NASARUDDIN



Keterangan :

————— : Garis Komando

- - - - - : Garis Pembinaan

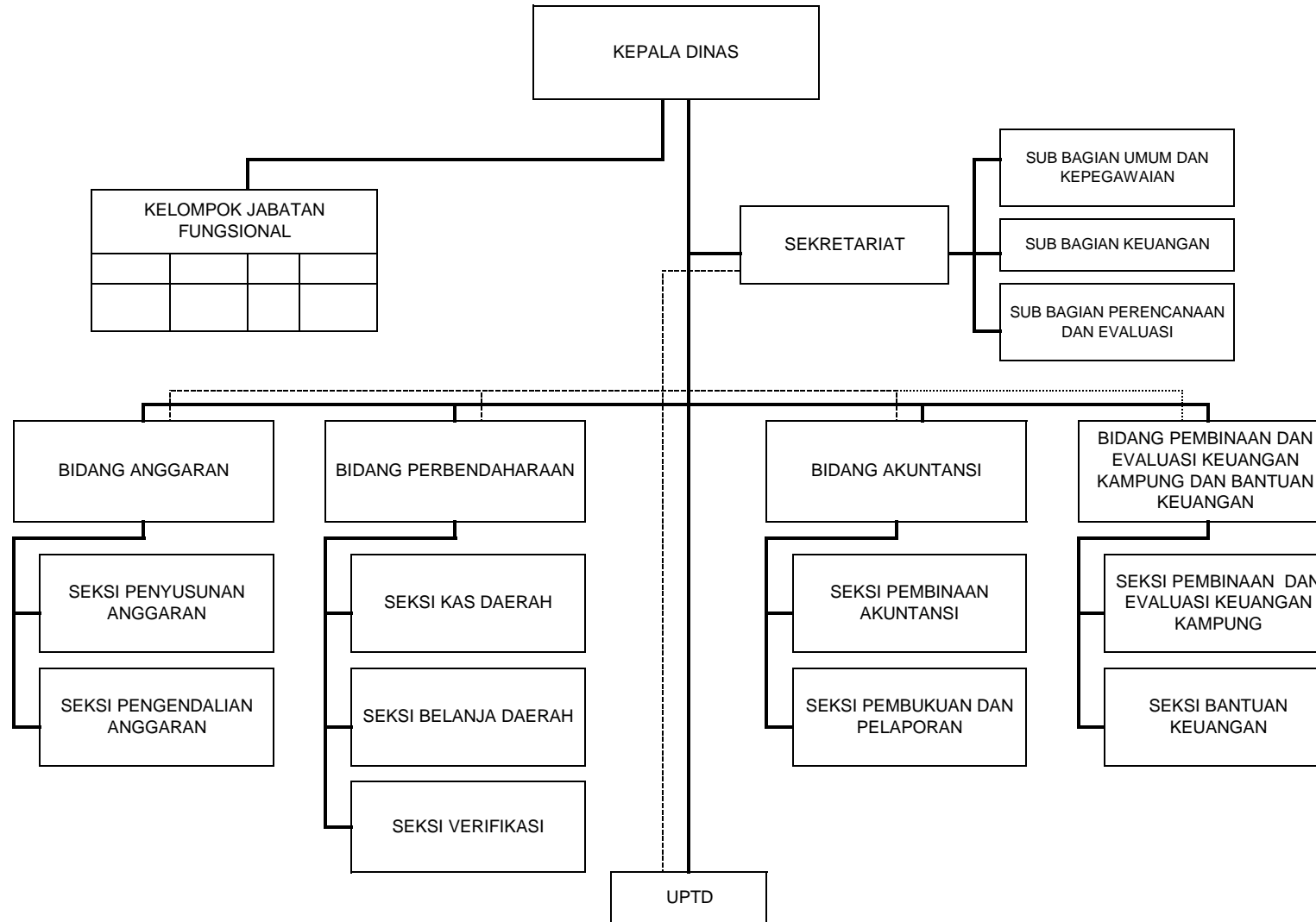
BUPATI ACEH TENGAH

Dto

NASARUDDIN

**BAGAN STRUKTUR ORGANISASI DAN TATA KERJA  
DINAS PENGELOLAAN KEUANGAN KABUPATEN ACEH TENGAH**

Lampiran VII : Qanun Kabupaten Aceh Tengah  
Nomor : 13 Tahun 2013  
Tanggal : 17 Desember 2013



Keterangan :

————— : Garis Komando

- - - - - : Garis Pembinaan

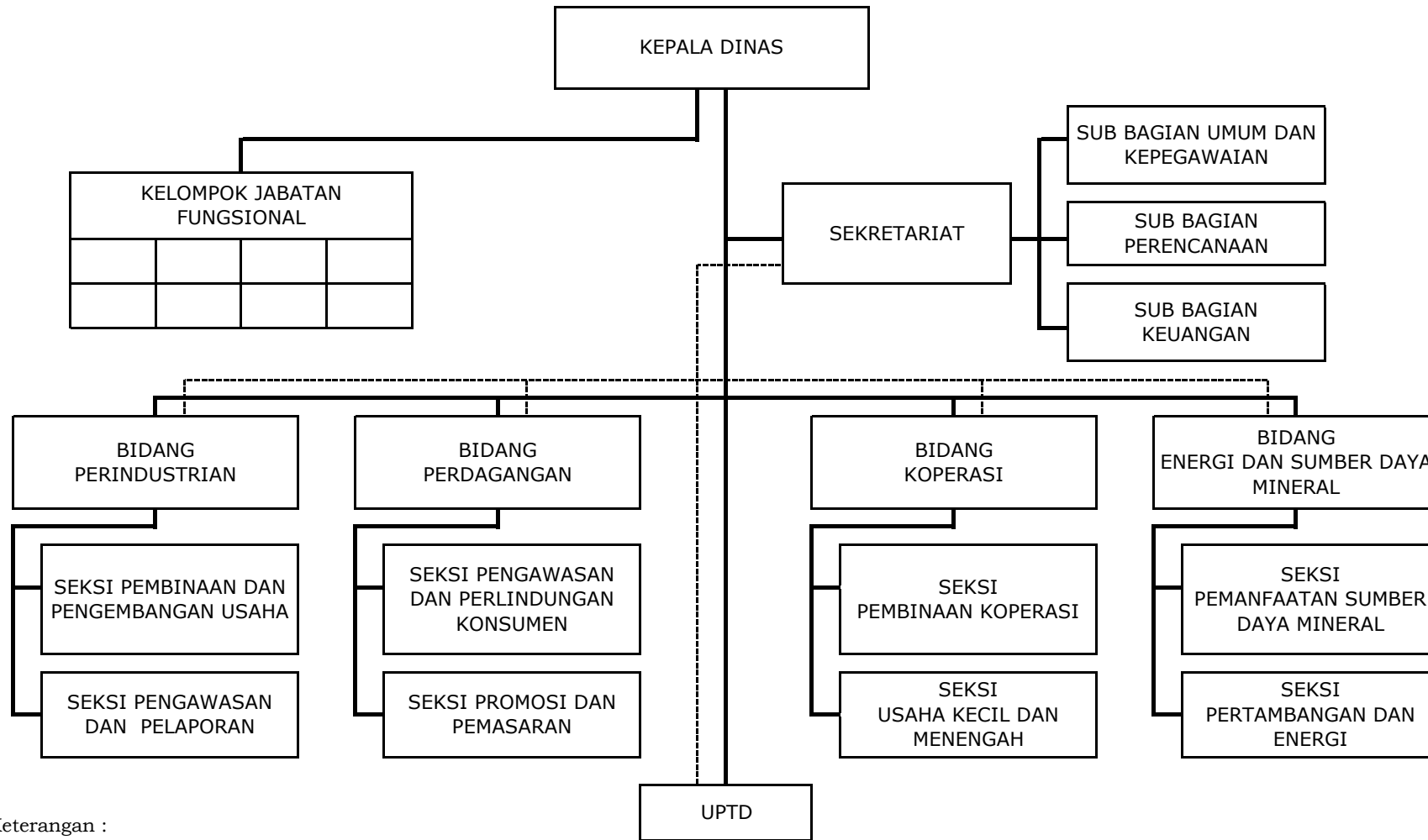
BUPATI ACEH TENGAH

Dto

NASARUDDIN

**BAGAN STRUKTUR ORGANISASI DAN TATA KERJA  
DINAS PERINDUSTRIAN, PERDAGANGAN, KOPERASI DAN ESDM  
KABUPATEN ACEH TENGAH**

Lampiran VIII : Qanun Kabupaten Aceh Tengah  
Nomor : 13 Tahun 2013  
Tanggal : 17 Desember 2013



Keterangan :

————— : Garis Komando

- - - - - : Garis Pembinaan

BUPATI ACEH TENGAH

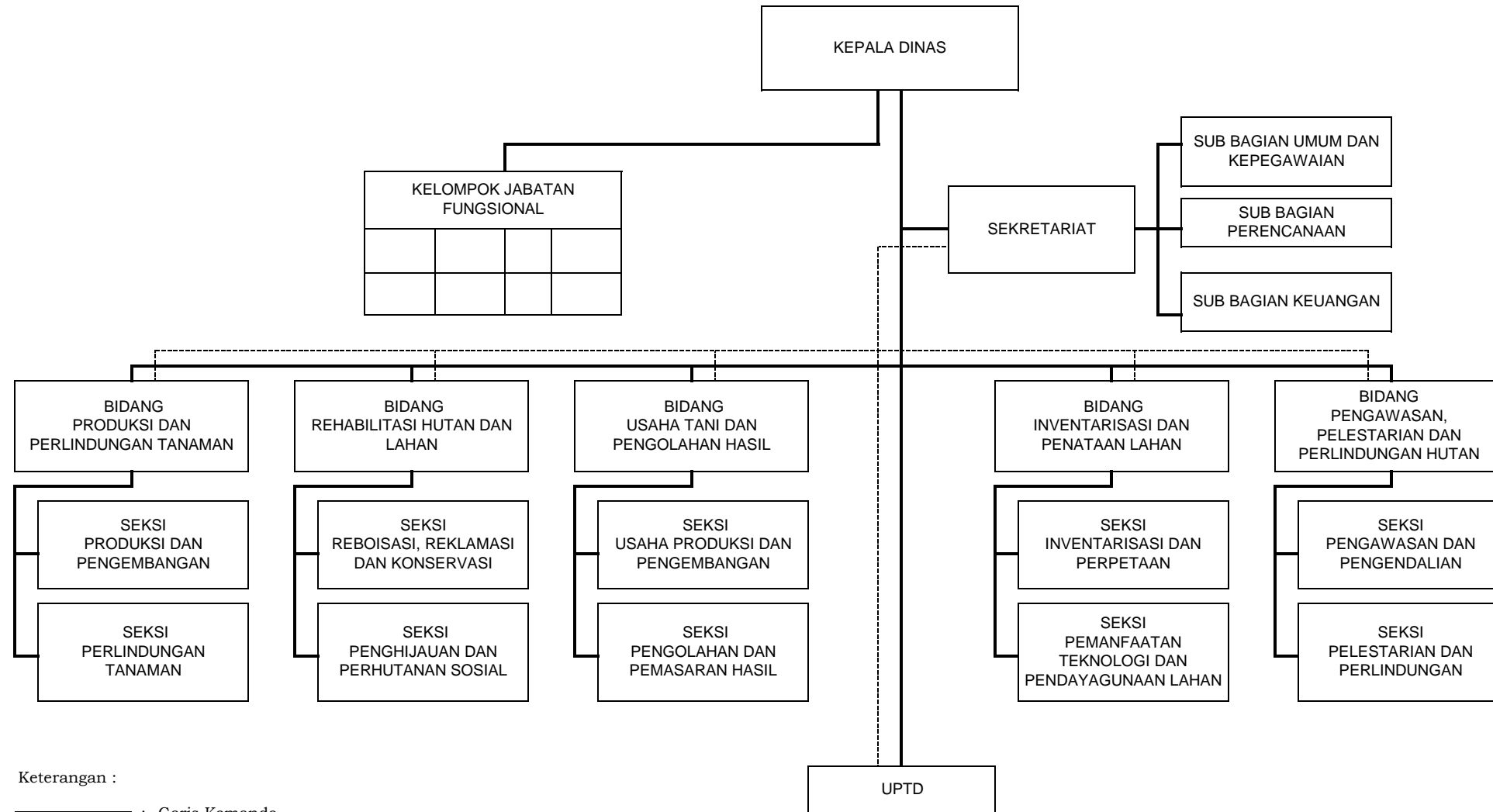
Dto

NASARUDDIN



**BAGAN STRUKTUR ORGANISASI DAN TATA KERJA  
DINAS PERKEBUNAN DAN KEHUTANAN  
KABUPATEN ACEH TENGAH**

Lampiran IX : Qanun Kabupaten Aceh Tengah  
Nomor : 13 Tahun 2013  
Tanggal : 17 Desember 2013



Keterangan :

————— : Garis Komando

- - - - - : Garis Pembinaan

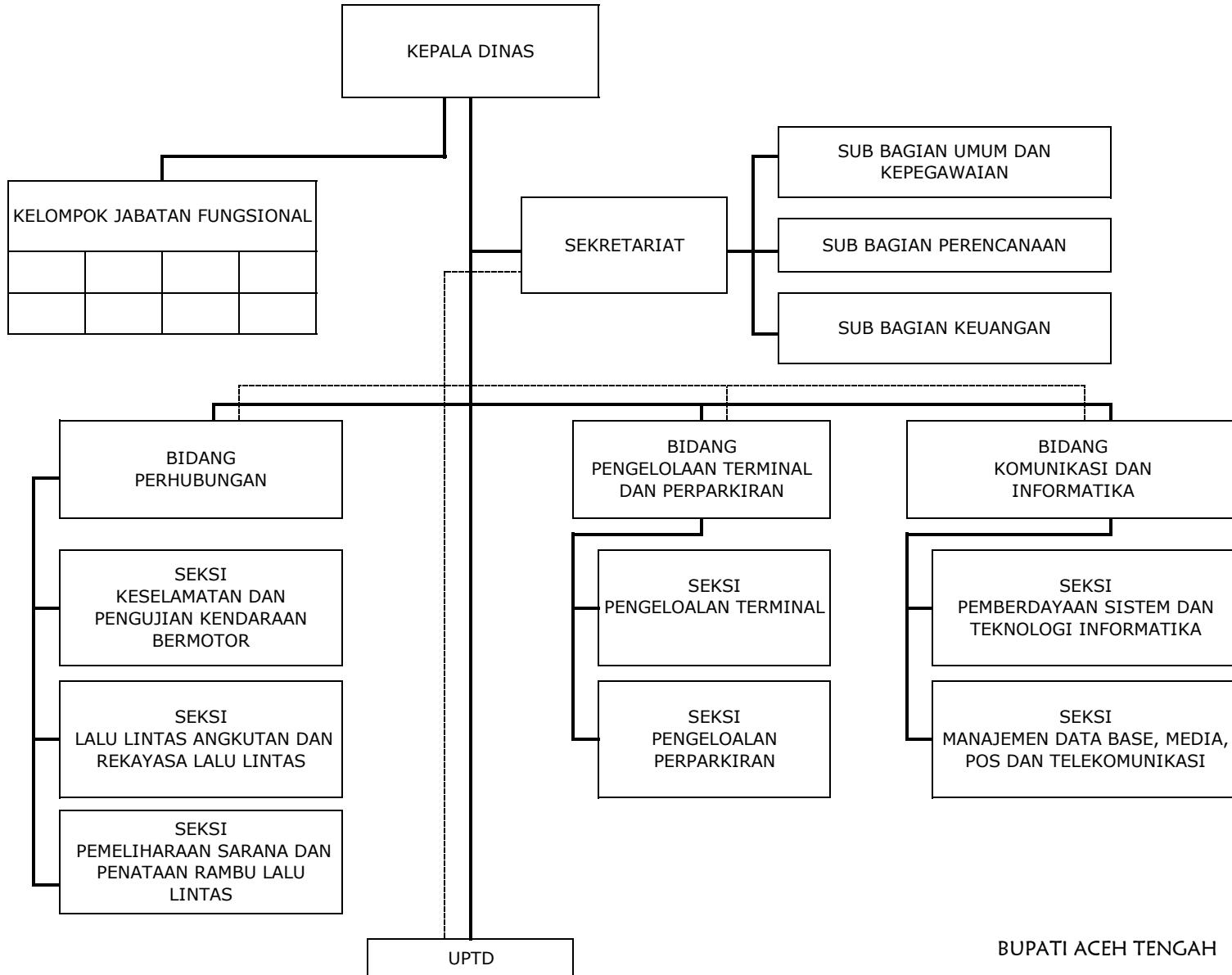
BUPATI ACEH TENGAH

Dto

NASARUDDIN

**BAGAN STRUKTUR ORGANISASI DAN TATA KERJA  
DINAS PERHUBUNGAN, KOMUNIKASI DAN INFORMATIKA  
KABUPATEN ACEH TENGAH**

Lampiran X : Qanun Kabupaten Aceh Tengah  
Nomor : 13 Tahun 2013  
Tanggal : 17 Desember 2013

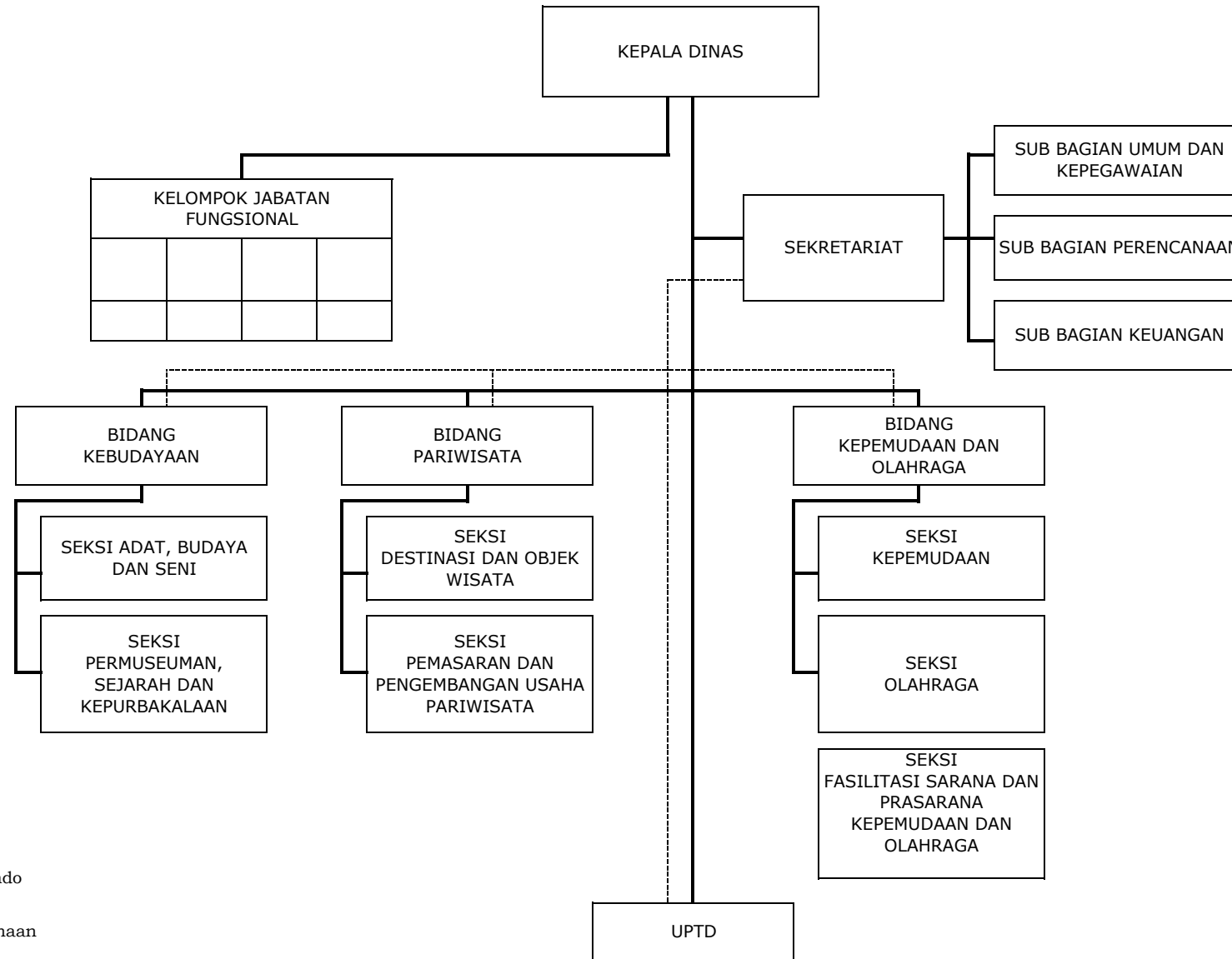


Keterangan :  
 ————— : Garis Komando  
 - - - - - : Garis Pembinaan

BUPATI ACEH TENGAH  
 Dto  
 NASARUDDIN

**BAGAN STRUKTUR ORGANISASI DAN TATA KERJA  
DINAS KEBUDAYAAN, PARIWISATA, PEMUDA DAN OLAHRAGA  
KABUPATEN ACEH TENGAH**

Lampiran XI : Qanun Kabupaten Aceh Tengah  
Nomor : 13 Tahun 2013  
Tanggal : 17 Desember 2013



Keterangan :

————— : Garis Komando

- - - - - : Garis Pembinaan

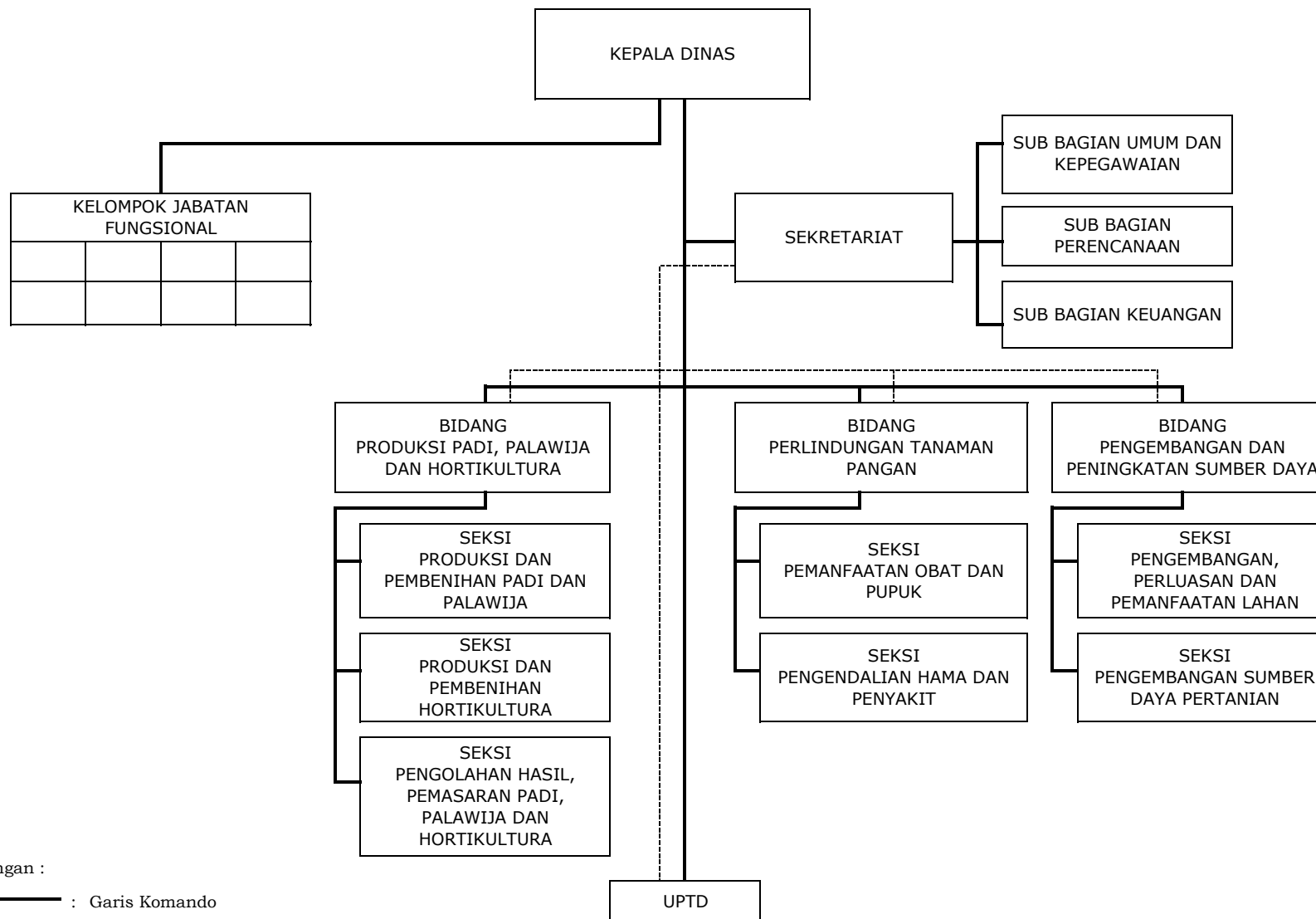
BUPATI ACEH TENGAH

Dto

NASARUDDIN

**BAGAN STRUKTUR ORGANISASI DAN TATA KERJA  
DINAS PERTANIAN TANAMAN PANGAN KABUPATEN  
ACEH TENGAH**

Lampiran XII : Qanun Kabupaten Aceh Tengah  
Nomor : 13 Tahun 2013  
Tanggal : 17 Desember 2013



Keterangan :

————— : Garis Komando

- - - - - : Garis Pembinaan

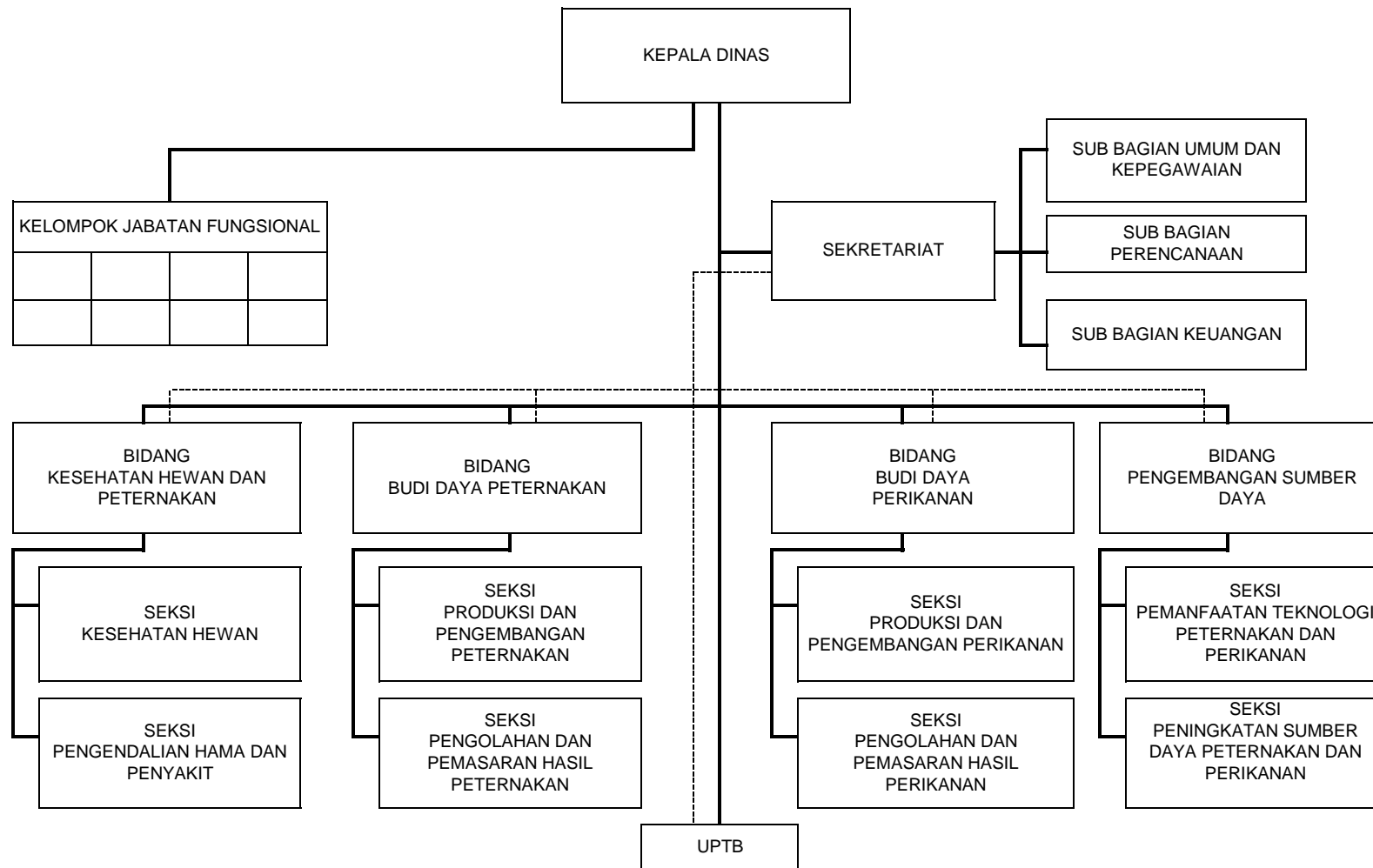
BUPATI ACEH TENGAH

Dto

NASARUDDIN

**BAGAN STRUKTUR ORGANISASI DAN TATA KERJA DINAS  
PETERNAKAN DAN PERIKANAN  
KABUPATEN ACEH TENGAH**

Lampiran XIII : Qanun Kabupaten Aceh Tengah  
Nomor : 13 Tahun 2013  
Tanggal : 17 Desember 2013



Keterangan :

————— : Garis Komando

- - - - - : Garis Pembinaan

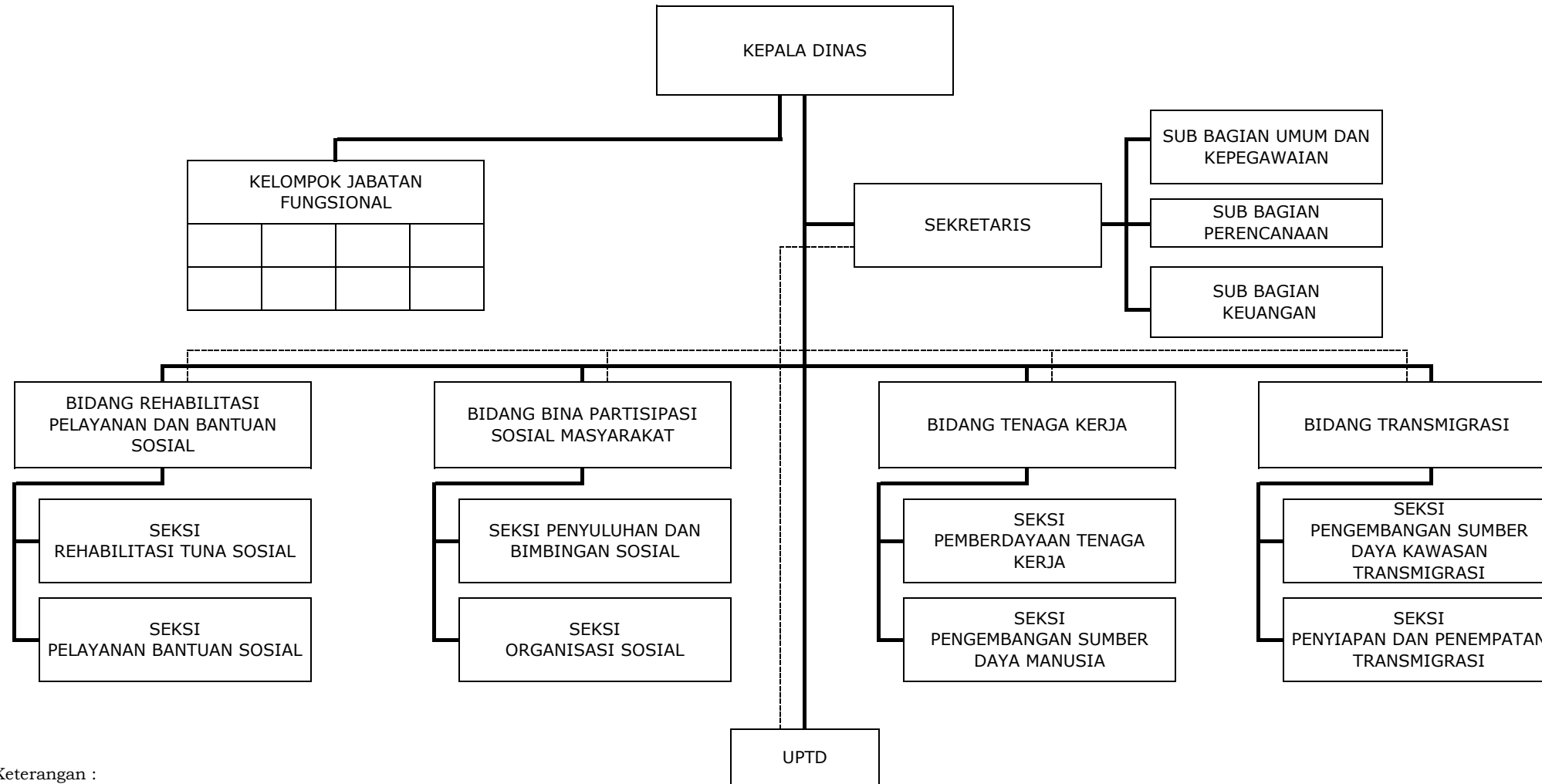
BUPATI ACEH TENGAH

Dto

NASARUDDIN

**BAGAN STRUKTUR ORGANISASI DAN TATA KERJA  
DINAS SOSIAL, TENAGA KERJA DAN TRANSMIGRASI  
KABUPATEN ACEH TENGAH**

Lampiran XIX : Qanun Kabupaten Aceh Tengah  
Nomor : 13 Tahun 2013  
Tanggal : 17 Desember 2013



Keterangan :

————— : Garis Komando

- - - - - : Garis Pembinaan

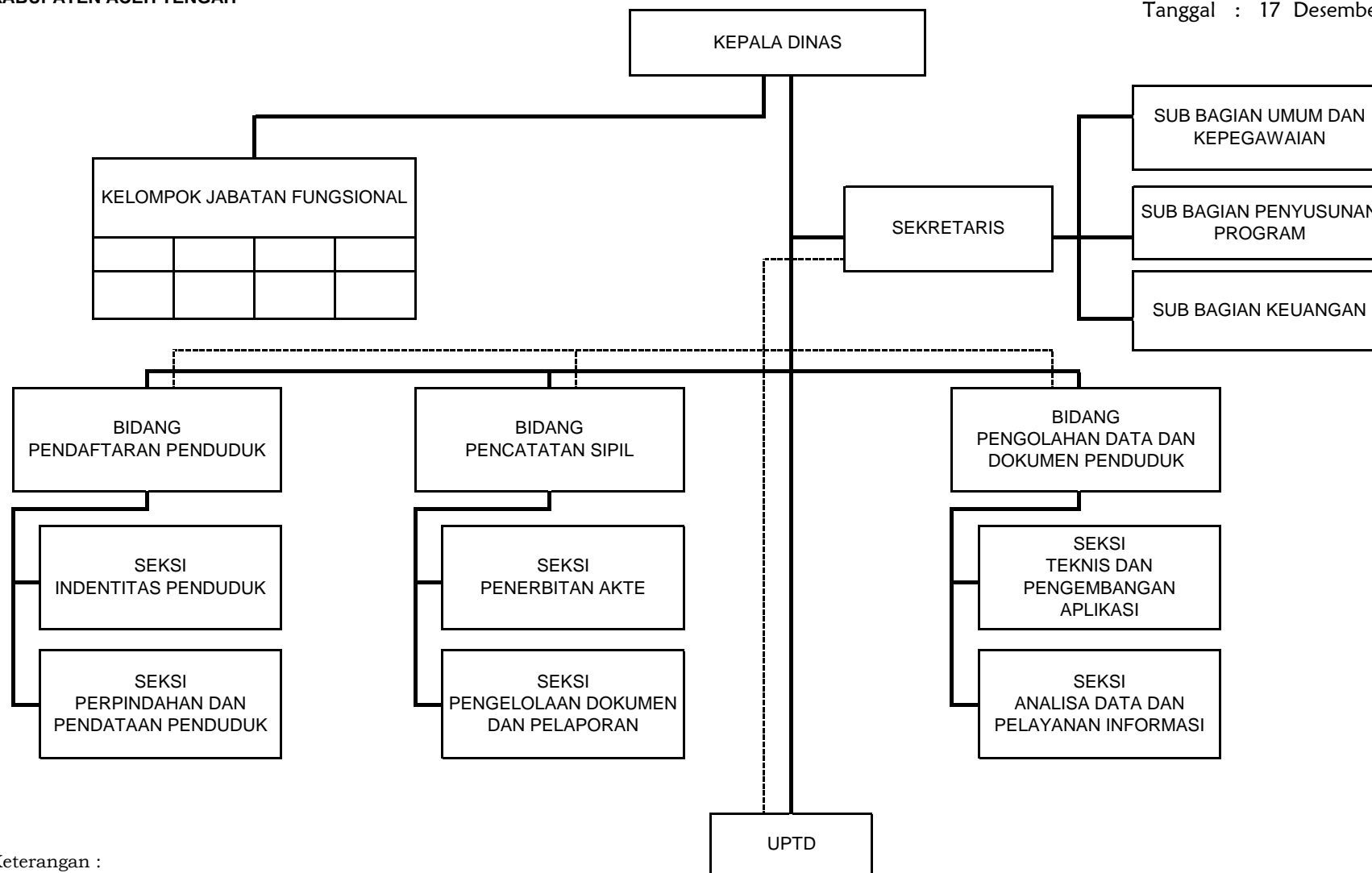
BUPATI ACEH TENGAH

Dto

NASARUDDIN

**BAGAN STRUKTUR ORGANISASI DAN TATA KERJA DINAS  
KEPENDUDUKAN DAN PENCATATAN SIPIL  
KABUPATEN ACEH TENGAH**

Lampiran XV : Qanun Kabupaten Aceh Tengah  
Nomor : 13 Tahun 2013  
Tanggal : 17 Desember 2013



Keterangan :

————— : Garis Komando

- - - - - : Garis Pembinaan

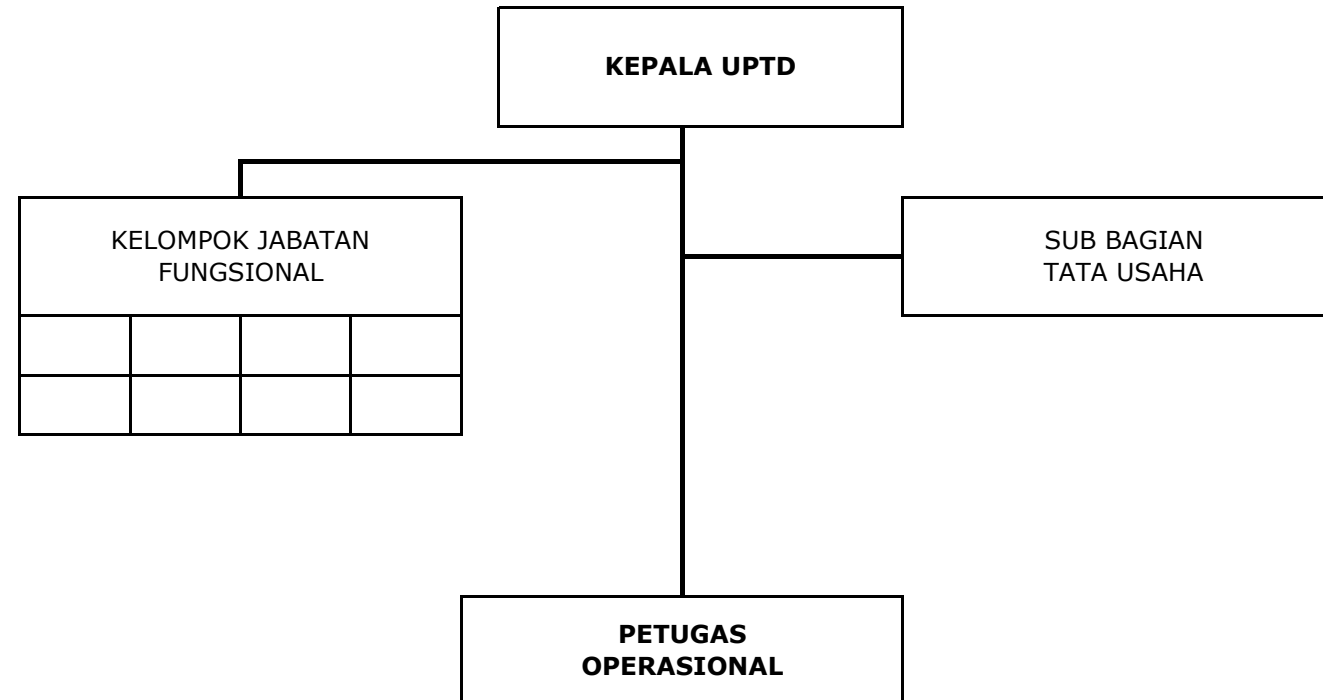
BUPATI ACEH TENGAH

Dto

NASARUDDIN

**BAGAN STRUKTUR ORGANISASI DAN TATA KERJA  
UNIT PELAKSANA TEKNIS DINAS ( UPTD )  
KABUPATEN ACEH TENGAH**

Lampiran XVI : Qanun Kabupaten Aceh Tengah  
Nomor : 13 Tahun 2013  
Tanggal : 17 Desember 2013



BUPATI ACEH TENGAH

Dto

NASARUDDIN